



STIME DEL CONSENSO ELETTORALE E DEI FLUSSI DI VOTO 2008/2012

OTTOBRE 2012

Estensione territoriale: intero territorio nazionale

Universo di riferimento: popolazione maggiorenne.

Tipo di campione: rappresentativo per quote dell'universo di riferimento.

Criteri di calcolo ed articolazione del campione: campione rappresentativo dell'universo di riferimento per sesso, classi di età, area geografica.

Elaborazione dati: ponderazione all'universo di riferimento;

Criteri di estrazione dei numeri telefonici: estrazione casuale dagli elenchi telefonici.

Errore campionario: $\pm 3,1\%$ in un intervallo di confidenza pari a 2σ (P= 95%) e per la probabilità più negativa, P=Q=50.

Metodo di intervista: intervista telefonica (C.A.T.I.).

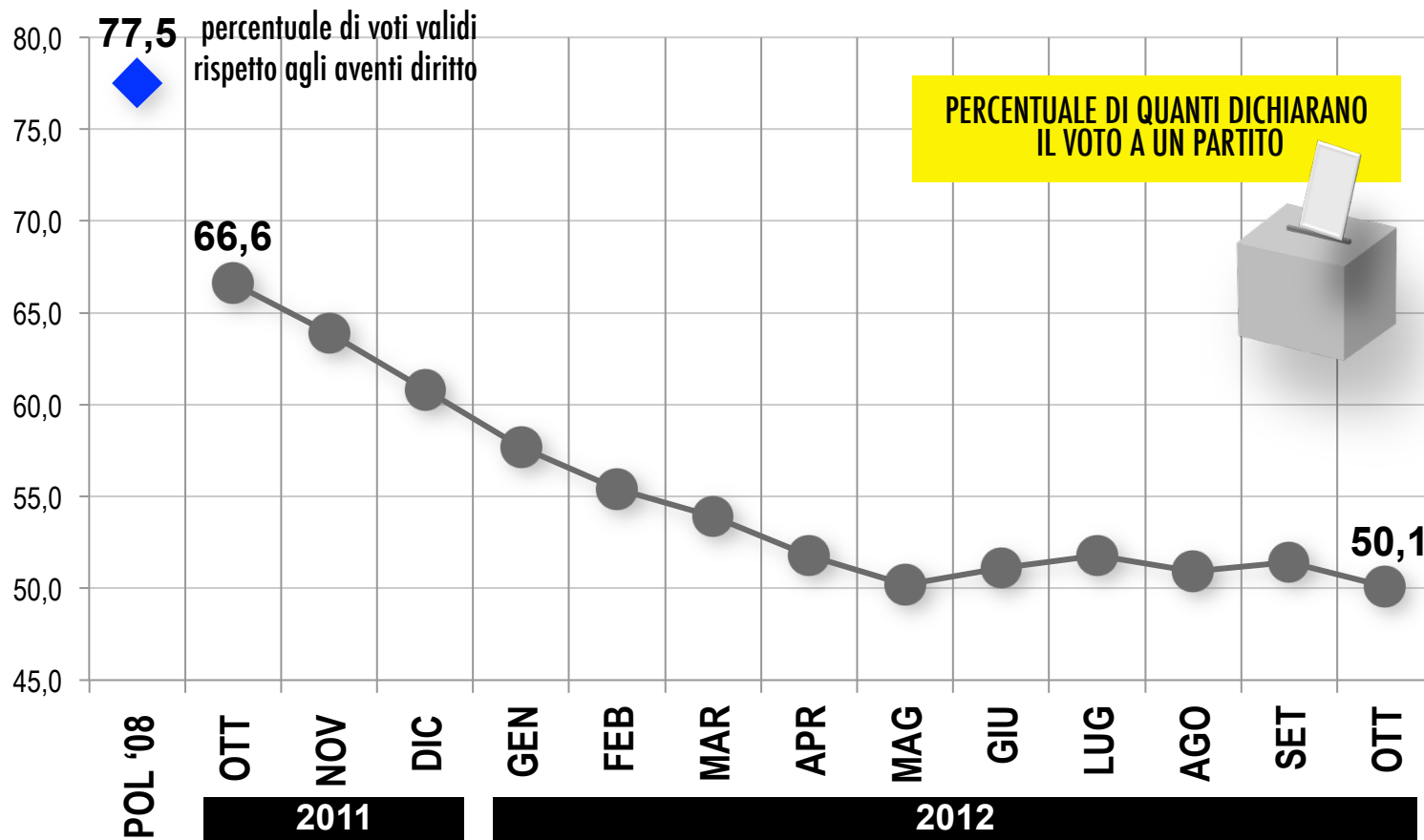
Interviste realizzate: 1.000

Committente: L'UNITA'

Data di realizzazione delle interviste: 11-12 ottobre 2012

ANDAMENTO DELLA PARTECIPAZIONE

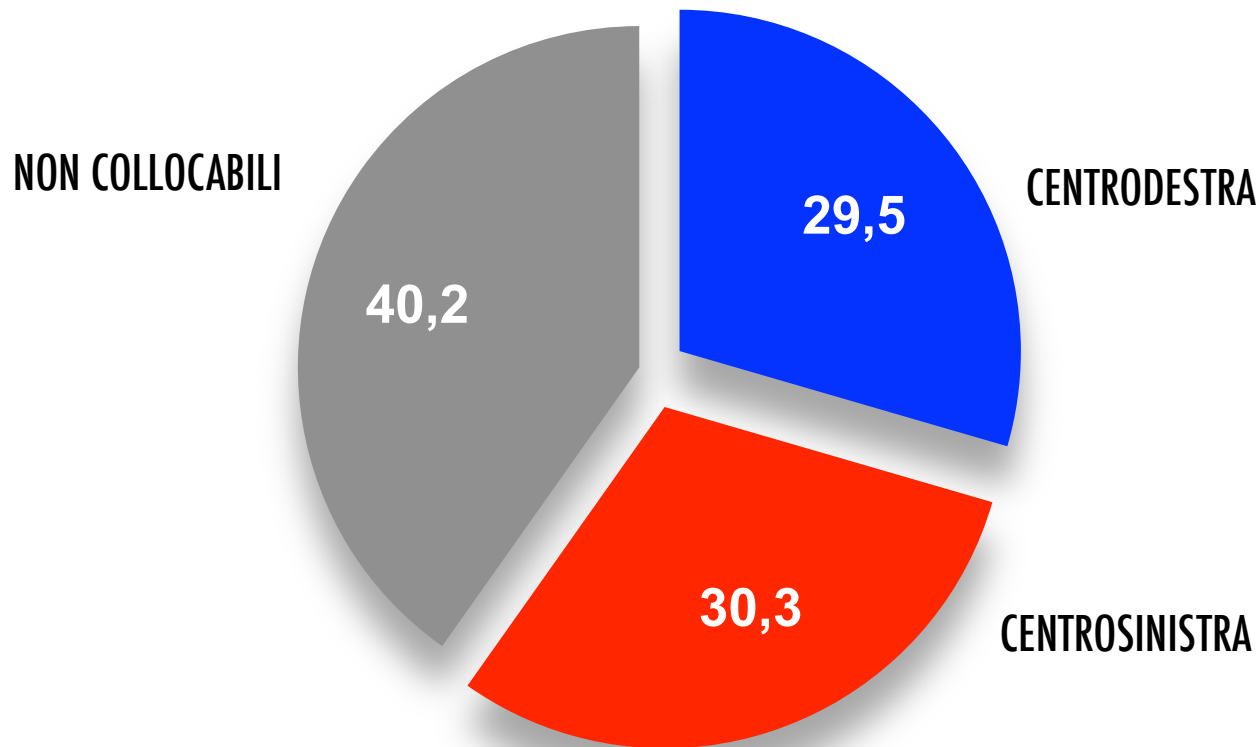
Base elaborazioni: tutti gli intervistati - La differenza a 100 è data da coloro che dichiarano di astenersi o sono incerti



LA DOMANDA: SE SI VOTASSE OGGI
PER LE ELEZIONI POLITICHE QUALE PARTITO VOTEREBBE?

AUTOCOLOCAZIONE POLITICA

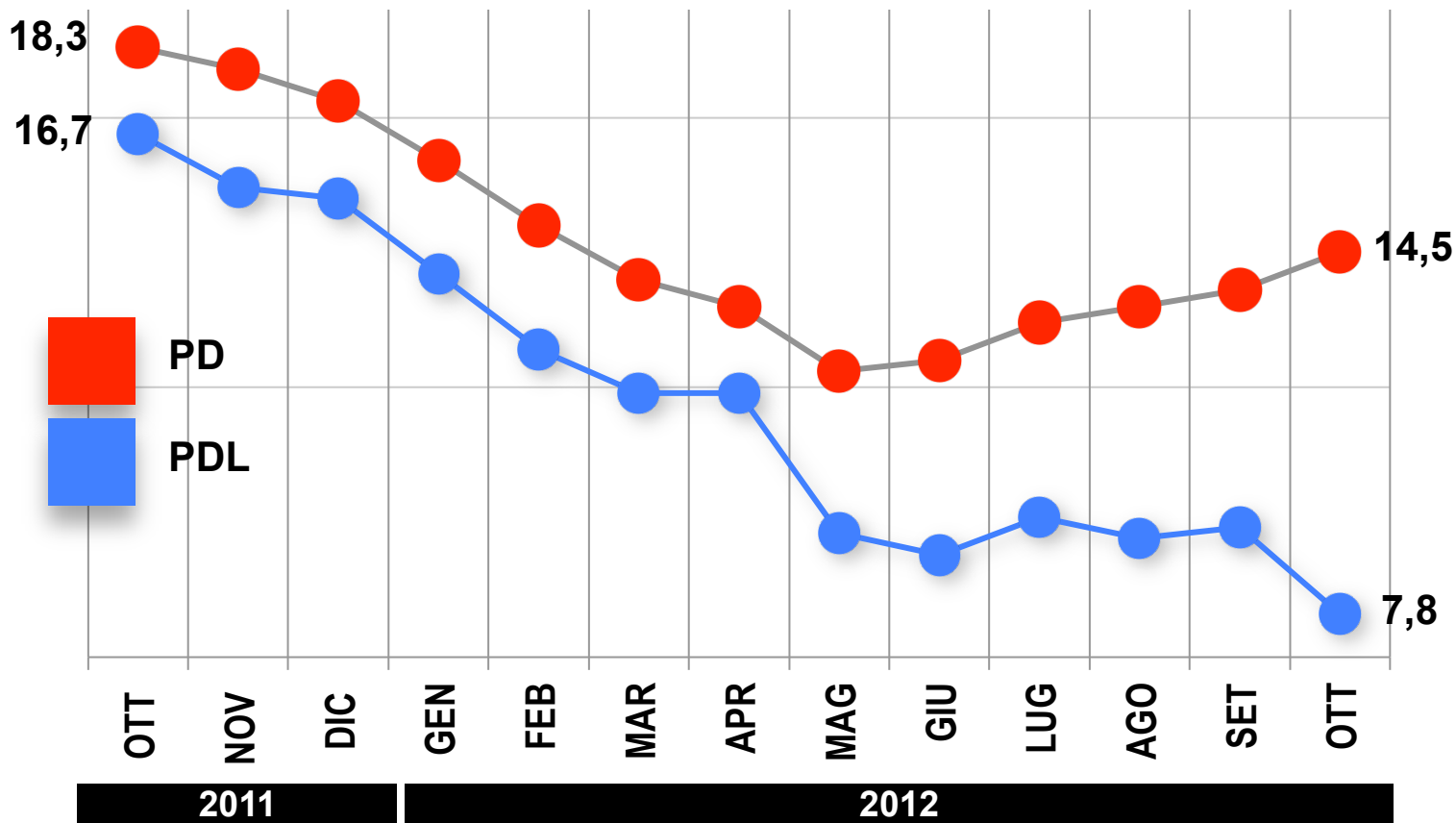
Base elaborazioni: tutti gli intervistati



LA DOMANDA: A QUALE AREA POLITICA E CULTURALE SI
SENTE PIU' VICINO, CENTRODESTRA O CENTROSINISTRA?

IL TREND DEL CONSENSO AI DUE PRINCIPALI PARTITI

Base elaborazioni: tutti gli intervistati



LA DOMANDA: SE SI VOTASSE OGGI
PER LE ELEZIONI POLITICHE QUALE PARTITO VOTEREBBE?

STIME ELETTORALI

Base elaborazioni: chi indica un partito

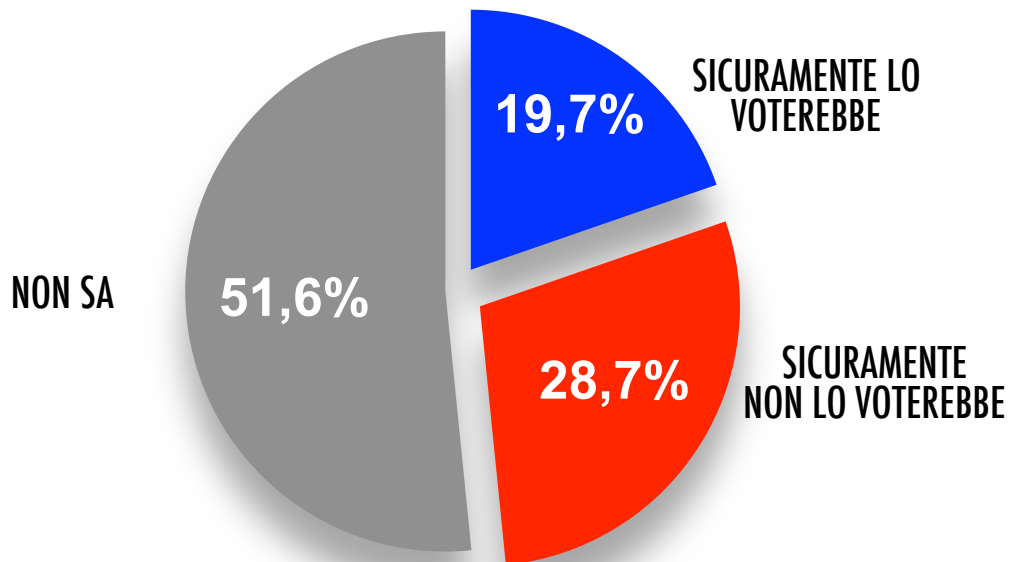
	POLITICHE 2008	OTTOBRE 2011	OTTOBRE 2012
PDL	37,4	25,0	15,6
LA DESTRA	2,4	1,0	3,4
FLI		4,5	3,3
UDC	5,6	6,5	6,8
MPA	1,1	1,0	0,3
PD	33,2	27,5	28,9
IDV	4,4	7,0	5,5
PSI	1,0	2,0	1,2
SEL (a)	3,1	7,5	6,3
RC-PDCI (a)		1,5	2,0
VERDI (a)			1,5
API		1,0	0,1
LEGA	8,3	8,5	3,2
RAD		0,5	2,1
5 STELLE		4,5	14,2
PCL	0,6		0,8
ALTRI	2,9	2,0	4,8
TOTALE	100,0	100,0	100,0

(a) POL '08: SINISTRA ARCOBALENO

LA DOMANDA: SE SI VOTASSE OGGI
PER LE ELEZIONI POLITICHE QUALE PARTITO VOTEREBBE?

IL POTENZIALE ELETTORALE DI UN PARTITO GUIDATO DA MARIO MONTI

Base elaborazioni: tutti gli intervistati



	TRA GLI ELETTORI DI CENTROSINISTRA	TRA GLI ELETTORI DI CENTRODESTRA	TRA GLI ELETTORI NON COLLOCABILI
SICURAMENTE LO VOTEREBBE 19,7%	15,1%	45,2%	4,5%
SICURAMENTE NON LO VOTEREBBE 28,7%	41,4%	23,8%	23,0%
NON SA 51,6%	43,5%	31,0%	72,5%

LA DOMANDA: SE SI VOTASSE OGGI VOTEREBBE UN PARTITO
IL CUI LEADER E' MARIO MONTI?